



**技工曙 株式会社**

日本ヒュームグループ

新生、技工曙株式会社は、お客様第一というスローガンを基に、お客様のニーズを理解し、

お客様が満足を得られる企業を目指しております。

弊社は、高品質な製品をお客様にご提供すると共に、

様々な事にチャレンジし、新たなご提案や商品開発を進めてまいります。

事業の国際化に挑戦。人と地球環境との調和を図り、

より快適な人間環境の整備をめざした事業活動を展開してまいります。

## 会社概要

会社名 技工曙株式会社  
 所在地 埼玉県熊谷市上新田277番地  
 設立 昭和39年4月8日  
 資本金 70,000千円  
 従業員 22名  
 役員 代表取締役社長 柴田 聡



## 「質」を支える工場環境

2,600坪の敷地に建つ5棟の工場。

妥協のない工場管理と隅々まで行き届いた清掃、それが私たちの「5S活動」の成果です。  
 良い品物は良い工場作りから生まれてくるのです。

### 工場設備

■ 推進管カラー製造設備	1式	■ 油圧プレス	300H	1台	
■ 製缶ロール	13t×2,500L	1台	■ 油圧プレス	60t×3,000	2台
■ 大型ターニング盤	4,500φ×2,000H	1台	■ シャーリング	6t×3,000	1台
■ 長尺旋盤		1台	■ アングルベンダー		2台
			■ PC鋼棒切断加工機		1台



推進管カラー製作状況



長尺旋盤 タイヤ切削中

### 営業品目

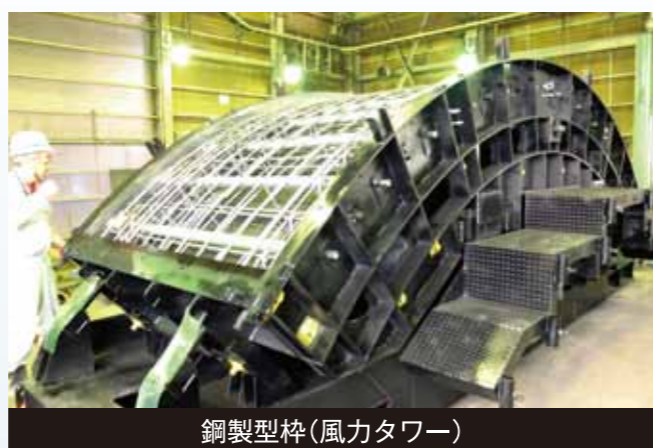
- PHCパイル型枠
- RCボックスカルバート型枠
- その他P C aコンクリート型枠及び型枠メンテナンス
- 合成鋼管
- 推進管カラー
- パイル無溶接継ぎ手
- その他、鉄工関連製品
- PC a 製品の鉄筋カゴ
- 輸入RCセグメント型枠
- 輸入スチールセグメント・合成セグメント
- 輸入PC鋼棒加工販売

## 鉄工部門

当社鉄工部門は、管路用製品(ヒューム管・合成鋼管・ボックスカルバート等)、基礎用製品(PHCパイル、PCウェル)の型枠、鋼管、周辺部品を中心に多くの製品を開発して参りました。また、工場で使用中の型枠の改造、修理、メンテナンスについても多数の実績を残しております。それ以外の鉄工製品につきましては、お客様のニーズに合わせた製品、加工等をご提案させていただきます。



合成鋼管



鋼製型枠(風力タワー)



鋼製型枠(アーチカルバート)



推進管カラー



ターニング



型枠用長尺旋盤

## 鉄筋部門

近年、プレキャストコンクリート製品は進化しており、様々な構造設計的要求が求められます。その要求の中で最も重要な位置づけとなる鉄筋カゴ組立については、非常に高い精度が求められます。当社の熟練したスタッフによる鉄筋組立作業で要求品質を満足させた鉄筋カゴを提供致します。



風力発電タワー



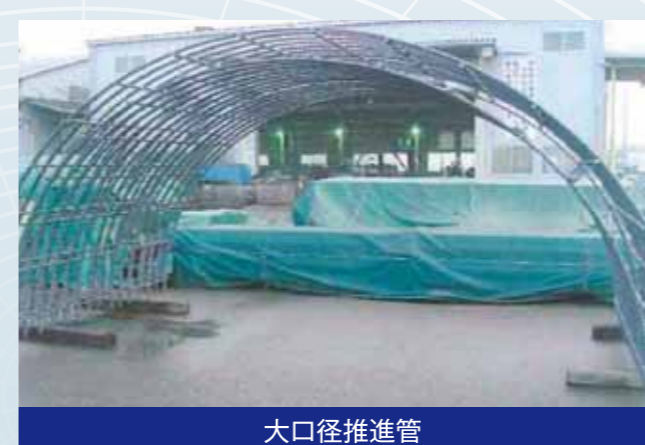
分割PCウェル



ボックスカルバート



アーチカルバート



大口径推進管



スリット柱

## 輸入部門

確かな品質が実証されたアジアにおける様々なトップメーカーと業務提携し、これまで蓄積されたノウハウを軸に設計・製造・納品に至るまで万全の体制で対応を致します。



RCセグメント型枠 (杭州鉄牛機械有限公司)



鋼製セグメント (杭州鉄牛機械有限公司)  
シールド工専用鋼製セグメント (JSWAS・A-3) 下水協認定工場



PC鋼棒海外調達



PC鋼棒 JIS G 3137取得



PC鋼棒の切断・加工 (日本)





# 技工曙 株式会社

日本ヒュームグループ

〒360-0117 埼玉県熊谷市上新田277番地  
TEL 048-536-1277(代)  
FAX 048-536-1274

